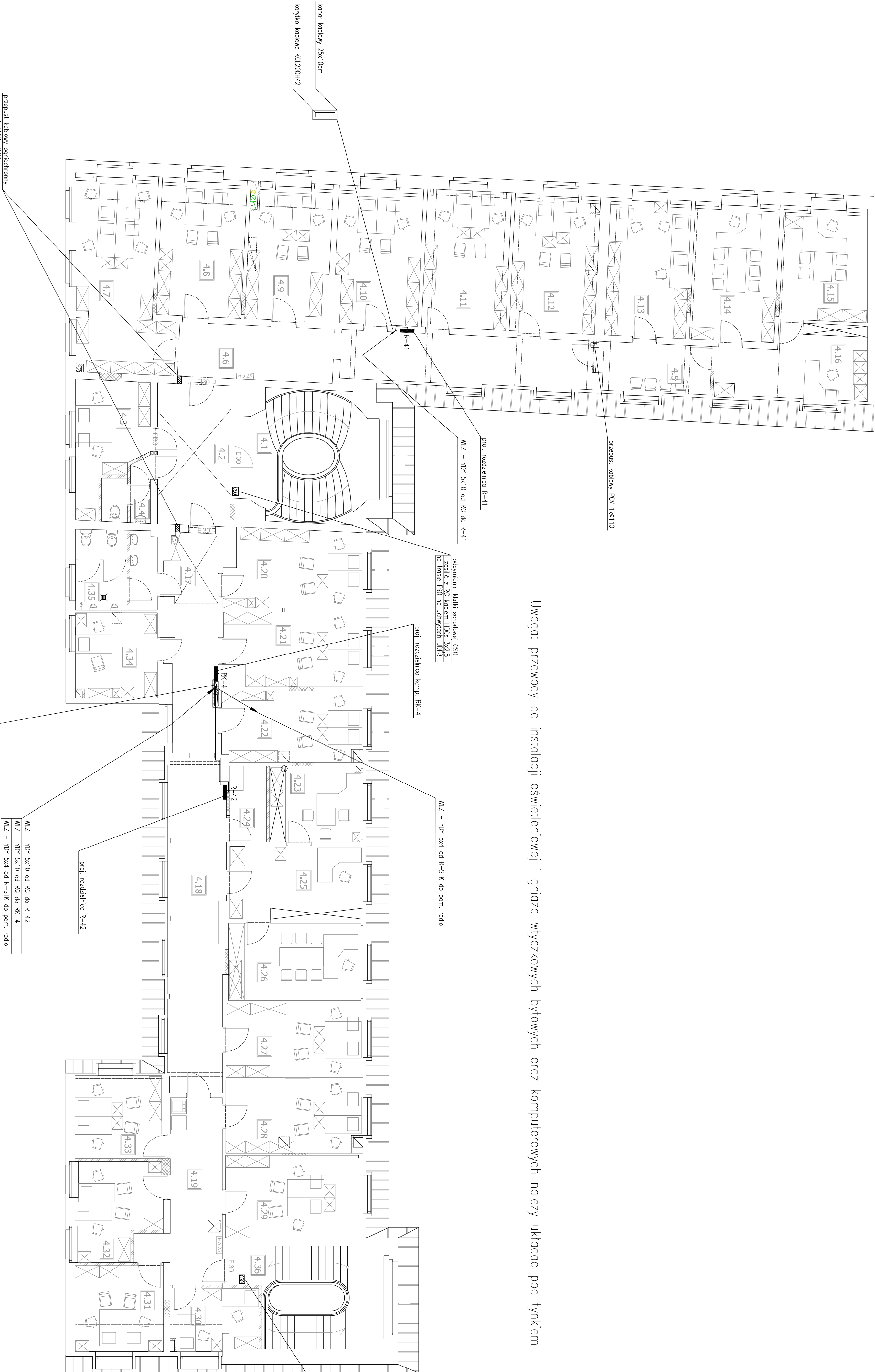


NR. POM.	NAZWA POM.	Pow. m ²	RODZAJ POSADZKI	RODZAJ SUFFTU	RODZAJ ŚCIAN
4.1	KŁATKA SCHODOWA	28,39	GRES		E
4.2	PRZEBIEGNIK POZIOMY	17,15	GRES		E
4.3	POMIESZCZENIE BIUROWE	13,82	WYKŁADZINA DYWANOWA		C
4.4	WC DLA KOBIEĆ	3,39	TERAKOTA		D
4.5	POCZEWALNA	9,43	LINO, ELM		E
4.6	KOMUNIKACJA	35,34	LINO, ELM		E
4.7	POMIESZCZENIE BIUROWE	27,32	WYKŁADZINA DYWANOWA		C
4.8	POMIESZCZENIE BIUROWE	18,69	WYKŁADZINA DYWANOWA		C
4.9	POMIESZCZENIE BIUROWE	18,52	WYKŁADZINA DYWANOWA		C
4.10	POMIESZCZENIE BIUROWE	18,52	WYKŁADZINA DYWANOWA		C
4.11	POMIESZCZENIE BIUROWE	18,28	WYKŁADZINA DYWANOWA		C
4.12	POMIESZCZENIE BIUROWE	17,59	WYKŁADZINA DYWANOWA		C
4.13	POMIESZCZENIE BIUROWE	18,64	WYKŁADZINA DYWANOWA		C
4.14	POKOJ ZŁOY NAZCZELNIKA	15,64	WYKŁADZINA DYWANOWA		C
4.15	POKOJ ZŁOY NAZCZELNIKA	17,00	WYKŁADZINA DYWANOWA		C
4.16	SEKRETARIAT	17,41	LINO, ELM		C
4.17	KOMUNIKACJA	31,06	LINO, ELM		E
4.18	KOMUNIKACJA	18,11	LINO, ELM		E
4.19	KOMUNIKACJA	17,58	WYKŁADZINA DYWANOWA		C
4.20	POMIESZCZENIE BIUROWE	16,54	WYKŁADZINA DYWANOWA		C
4.21	POMIESZCZENIE BIUROWE	16,57	WYKŁADZINA DYWANOWA		C
4.22	POMIESZCZENIE BIUROWE	17,67	WYKŁADZINA DYWANOWA		C
4.23	POKOJ ZŁOY NAZCZELNIKA	16,56	WYKŁADZINA DYWANOWA		C
4.24	SEKRETARIAT	17,26	WYKŁADZINA DYWANOWA		C
4.25	POKOJ NAJZWIĘKSZY	17,43	WYKŁADZINA DYWANOWA		C
4.26	POMIESZCZENIE BIUROWE	17,12	WYKŁADZINA DYWANOWA		C
4.27	POMIESZCZENIE BIUROWE	19,36	WYKŁADZINA DYWANOWA		C
4.28	POMIESZCZENIE BIUROWE	9,11	WYKŁADZINA DYWANOWA		C
4.29	POMIESZCZENIE BIUROWE	12,68	WYKŁADZINA DYWANOWA		C
4.30	POMIESZCZENIE BIUROWE	13,07	WYKŁADZINA DYWANOWA		C
4.31	POMIESZCZENIE BIUROWE	12,02	WYKŁADZINA DYWANOWA		C
4.32	POMIESZCZENIE BIUROWE	11,69	WYKŁADZINA DYWANOWA		C
4.33	WC DLA MĘŻCZYZN	10,54	TERAKOTA		D
4.34	KŁATKA SCHODOWA	23,20	LINO, ELM		E

Uwaga: przewody do instalacji oświetleniowej i gniazd wtyczkowych bytowych oraz komputerowych należy układać pod linkiem



- Legenda:
- rozdzielnicę
 - próy. WLZ-ty do rozdzielnic
 - trasy korytarzy do elektryki
 - przejście oświetlenie E170
 - przejścia PCV160

Uwaga: przebieg przewodu przez ścianę oddzieloną paleniska należy wykonać jako E170
poprzącz zestawienie zgrupowania oświetleniowego (np. typu GRS-35)
przejścia oświetlenie należy oznaczyć tabliczką informacyjną

Obiekt:	Przebudowa i remont budynku "A" i budynku "B" oraz zabudowa pomostu i nadbudowa budynku "C" min. w celu dostosowania budynków do warunków p.poż. Komendy Miejskiej Policji w Gdańsku Gdańsk, ul. Nowe Ogrody 27	
Inwestor:	KOMENDA WOJEWÓDZKA POLICJI W GDAŃSKU	
Projektant:	Plan tras kablowych-rzut IV piętra	Nr rysunku: E-48
Wzrost:	Projekt wykonawczy	Data: 12.2014
Wzrost:	elektryczna	Skala: 1:100
Wzrost:	mgr inż. Marcin Gantkowski	Podpis:
Wzrost:	mgr inż. Jarosław Buniak	Podpis:
Wzrost:	mgr inż. Piotr Krawiec	Podpis: